

団体様でのご利用の場合は、要予約となります。

ご予約は、ご予約 FAX 用紙を 088-847-0152 までお送りいただくか、  
☎ 0120-119213 までご連絡下さい。

団体のお客様 最大 380 名まで収容可能！（椅子席 240 席、座敷椅子席 140 席）



しょうかどう

## 松花堂（ごはん・お汁物付）

1,000円（税別）

原材料に小麦・卵が含まれています

※季節により松花堂の中身は変更になる場合があります。  
※その他アレンジできます。



プラス 500 円（税別）でボリューム UP!!

すき焼き鍋



鍋焼きラーメン



寄せ鍋



原材料にエビが含まれています

陶板焼

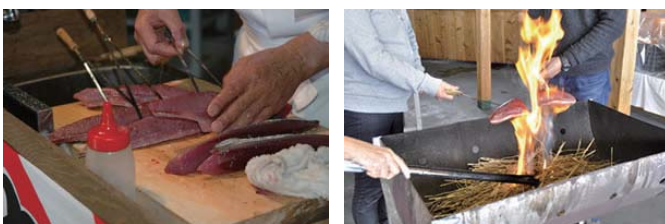


人気 NO.1  
メニュー!

## 薫焼き体験龍馬膳（ごはん・お汁物付）

2,000円（税別）

原材料に卵が含まれています



## こじゃんとたたき（ごはん・お汁物付）

2,000円～（税別）

原材料に小麦・卵が含まれています



## 海貝焼（ごはん・お汁物付）

2,500円～（税別）

原材料にエビが含まれています



## てんこ盛り 釜あげちりめんセット（ごはん付）

1,300円（税別）

原材料に小麦・卵・エビが含まれています



お子様に  
おすすめ!

## お子様ランチ

1,000円～（税別）

原材料に小麦・卵・エビが含まれています

※季節により中身は変更になる場合があります。アレルギー対応はお気軽にご相談下さい。



**お待たせしました!!**  
**新メニュー ❀土佐おひろめ膳❀**

**NEW** 土佐おひろめ膳  
 ¥3,500 (税別) ~

**オススメPOINT!!**

- ①座敷内に調理台があり、今まさに揚げたての天ぷらや、出来たての薫焼きタタキを盛り付け!
- ②ローテーブル&イスでご年配の方も安心しておかけいただけます。
- ③季節に応じた土佐の食事をお楽しみいただけます。
- ④お食事会場と売店が併設されているので移動時間も無く、行程もゆったりで満足!



**お客様の目の前で調理!**



※季節により中身は変更になる場合があります。アレルギー対応はお気軽にご相談下さい。